

ENERGET INGENIEROS S.A.

CATALOGO DE SERVICIOS Y EXPERIENCIAS



2010

INDICE

PRESENTACIÓN

ORGANIGRAMA DE LA EMPRESA

1. ALCANCES DE NUESTROS SERVICIOS
2. SERVICIO EN GENERACION DE ENERGIA
3. SERVICIOS EN SISTEMAS DE TRANSMISION
4. SERVICIO EN SISTEMAS DE DISTRIBUCION
5. SERVICIO DE SUPERVISIÓN DE OBRAS E INSPECCION EN FABRICA
6. EXPERIENCIA DEL PERSONAL PROFESIONAL

PRINCIPALES PROYECTOS REALIZADOS POR ENERGET INGENIEROS

PRESENTACION

ENERGET INGENIEROS S.A. es una empresa de ingeniería integrada por profesionales con amplia experiencia en el sector energético, en asesoría, ejecución de estudios, gestión y diseño de proyectos de generación, transmisión y distribución de energía, supervisión de obras, inspección en fábrica de equipos y medición de parámetros eléctricos.

Este equipo profesional cuenta con una extensa experiencia y capacitación tanto a nivel nacional como internacional.

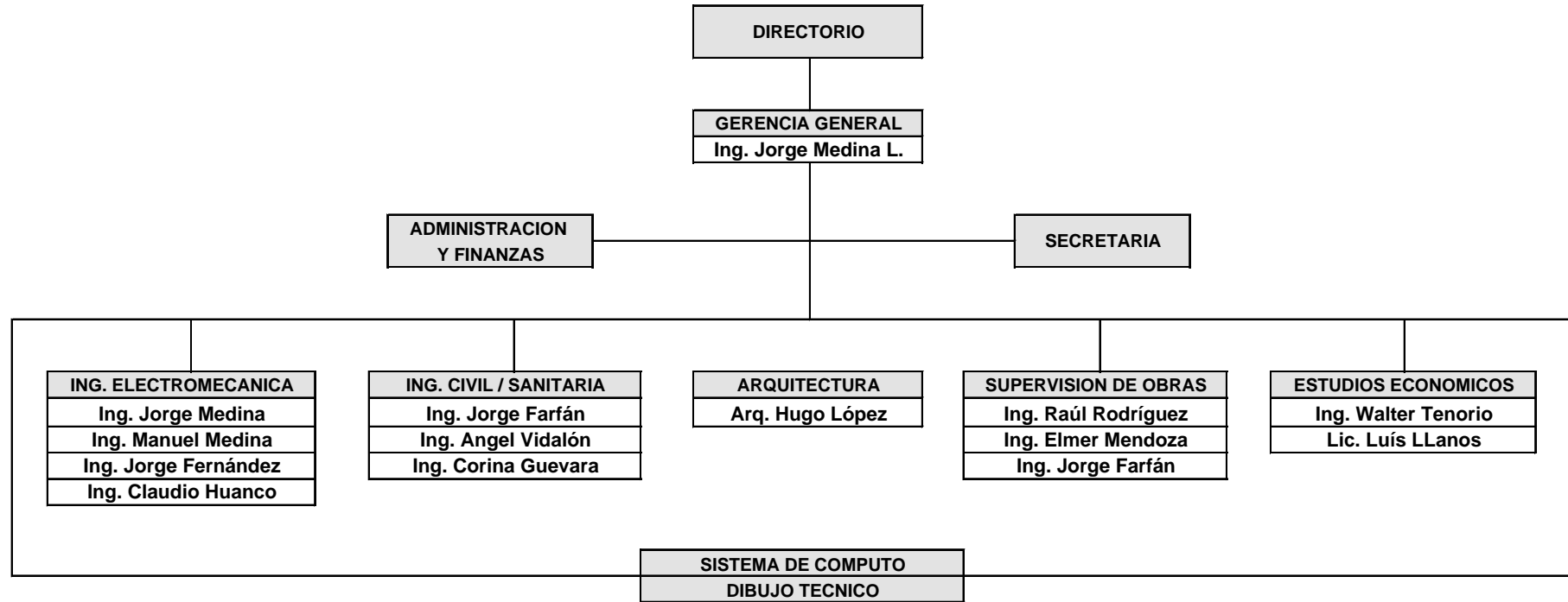
ENERGET INGENIEROS S.A. tiene por finalidad prestar servicios de ingeniería en proyectos desarrollando los estudios hasta nivel de ingeniería de detalle.

Todo el servicio de diseño se efectúa con la asistencia de computadoras, elaborándose los planos en Autocad, utilizando nuestro banco de datos de costos de obras y equipos para los presupuestos, los mismos que se basan en estadísticas de proyectos ejecutados, y las especificaciones técnicas en base a nuestro archivo debidamente ordenado de especificaciones técnicas de equipos y obras.

DATOS GENERALES

Razón Social	:	ENERGET INGENIEROS S.A.
Gerente General	:	Ing. Jorge Medina L.
Director Gerente	:	Ing. Juan Cardich Ch.
Representante Legal	:	Ing. Jorge Medina L.
Domicilio Legal	:	Jr. María Parado de Bellido N° 261 – Magdalena - Lima
RUC	:	20332081978
Telefax	:	51-1-4634408
Correo Electrónico	:	energet@energetingenierossa.com energet@speedy.com.pe

ORGANIGRAMA DE ENERGET INGENIEROS S.A.





1. **ALCANCES DE NUESTROS SERVICIOS**

Los servicios que ofrece **ENERGET INGENIEROS S.A.** son ejecutados con sus profesionales en los plazos requeridos en su desarrollo. Los servicios principales son los siguientes:

Estudios de Proyectos

- Estudios de Pre-Factibilidad
- Estudios de Factibilidad
- Estudios Definitivos
- Estudios a nivel de ejecución de obra

Estudios Básicos

- Topografía
- Estudios Hidrológicos
- Estudios Geológicos
- Estudios de Mercado Eléctrico

Diseños de Ingeniería

○ **Civil**

Obras Hidráulicas
Estructuras Metálicas
Edificaciones

○ **Mecánica**

Centrales Térmicas e Hidráulicas
Sistemas de Bombeo
Sistemas de Combustible
Sistemas de Vapor
Sistemas de Refrigeración, Ventilación y Aire Acondicionado

○ **Eléctrica**

Centrales Hidroeléctricas y Termoeléctricas
Sistemas Eléctricos en Baja y Media Tensión
Subestaciones de Alta, Media y Baja Tensión
Líneas de Transmisión
Redes de Distribución
Sistemas de Control y Telecomunicaciones
Sistemas de Automatización
Instalaciones Eléctricas Industriales y Edificaciones

Supervisión de Obras

- Supervisión de Montaje de Centrales Hidráulicas y Térmicas
- Supervisión de Subestaciones y Líneas de Transmisión
- Supervisión de Sistemas de Distribución
- Supervisión de Obras de Estaciones de Servicios



- Supervisión de Obras de Edificios Industriales y Comerciales

Inspección de Fabricación

- Inspección de Fabricación de Equipos Eléctricos y Mecánicos
- Elaboración de Programas de Inspección y Pruebas

Auditoria Energética

- Opción Tarifaria
- Optimización del Uso de la Energía
- Mediciones Eléctricas y Registro de Carga
- Evaluación de Pérdidas
- Ahorro de Energía
- Administración Óptima de Carga
- Medición de Potencia Efectiva de Centrales de Generación

2. SERVICIOS EN GENERACION DE ENERGIA

Nuestra empresa brinda los servicios en el desarrollo de proyectos de generación de energía con énfasis en generación eléctrica, cubriendo lo siguiente:

Centrales Hidroeléctricas

En este aspecto cubrimos la evaluación de recursos, los estudios de pre - inversión, los diseños a nivel definitivo, los expedientes para contratación y para ejecución de las obras civiles y el equipo hidro - electro - mecánico de centrales hidroeléctricas.

Centrales Termoeléctricas

Para todos estos tipos de planta efectuamos la evaluación de la disponibilidad y suministro del combustible (petróleo, gas ó carbón), la ubicación de la planta, la optimización del tipo de unidad según el combustible y el mercado al cual será incorporado, los diseños a nivel definitivo de las instalaciones mecánicas, eléctricas y obras civiles, y la preparación de los expedientes para su contratación y para su ejecución.

3. SERVICIOS EN SISTEMAS DE TRANSMISION

Nuestra empresa brinda los servicios de ingeniería en el desarrollo de sistemas de transmisión en alta tensión, cubriendo lo siguiente:

Planeamiento y Análisis de Sistemas Eléctricos

Para los proyectos de generación eléctrica y los sistemas eléctricos aislados o interconectados se efectúa el planeamiento eléctrico, cubriéndose los siguientes puntos: estudio de mercado que permita evaluar la demanda y oferta eléctrica, la configuración del sistema eléctrico más adecuado, el análisis del sistema eléctrico de potencia (flujo de potencia, fallas, estabilidad del sistema y la confiabilidad), y el despacho óptimo de energía. Para estos aspectos se cuentan con las herramientas y los profesionales



idóneos con gran experiencia en el análisis que permita seleccionar y diseñar el sistema eléctrico más conveniente.

Subestaciones de Transformación e Interconexión

Efectuamos todas las investigaciones, estudios y la ingeniería de subestaciones tanto de transformación como de interconexión, llevando a cabo los levantamientos topográficos, la localización apropiada, las mediciones, la selección de los niveles de aislamiento, el arreglo de la subestación, los diseños del equipamiento del patio de llaves, red de tierra y la casa de control, servicios auxiliares, mando, control y todo el expediente técnico requerido para la contratación y ejecución de las obras civiles y el equipo electromecánico.

Nuestros servicios incluyen los diseños a nivel ejecutivo, tales como conexiones de control y mando, disposición de tableros y equipos, la coordinación y ajuste de la protección.

Líneas de Transmisión

Se cubre con todo lo relacionado al planeamiento y diseño de las líneas de transmisión, desde la fase de trabajos de campo (estudio de la ruta, levantamiento topográfico y mediciones del terreno), la optimización en gabinete de la distribución de estructuras de soporte, la selección del conductor, la selección de los aisladores y accesorios, el diseño de la puesta a tierra, y los diseños de las fundaciones.

Una vez seleccionado los componentes de la línea, se efectúa la preparación del expediente técnico para la contratación y para su construcción, los que cubren las especificaciones técnicas de suministros de materiales y las especificaciones de montaje, el análisis de costos unitarios, el presupuesto base y los planos correspondientes.

También se ofrece los servicios de obtención del Certificado de Inexistencia de Restos Arqueológicos, Estudio de Impacto Ambiental y Expediente para la Gestión de Servidumbre.

4. SERVICIOS EN SISTEMAS DE DISTRIBUCION

En lo concerniente a distribución eléctrica, los servicios de ingeniería que brindamos comprende desde la evaluación de la situación energética de las poblaciones y la proyección de la demanda eléctrica, el planeamiento y configuración de la red de distribución primaria y secundaria, los diseños de las líneas primarias de enlace, las mediciones y análisis de la red de distribución, la evaluación de las pérdidas y el mejoramiento del sistema de distribución existente.

Redes de Distribución Primaria y Secundaria

Cubrimos el desarrollo de la ingeniería de los sistemas de distribución primaria tanto rural como urbana. Comprende las instalaciones tanto de redes aéreas como de redes subterráneas con tensiones inferiores a 30 kV.

Dentro de las instalaciones están incluidas las subestaciones de distribución, ya sean estas de los tipos aéreas, en caseta o compactas.

Dentro de estas instalaciones están incluidas las redes de alumbrado público, las instalaciones de alumbrado exterior e interior, las acometidas y medición.



Instalaciones Industriales y Edificaciones

Desarrollamos todos los servicios de ingeniería en lo concerniente a instalaciones eléctricas de baja, media y alta tensión, instrumentación y automatización, para todo tipo de industria y edificación, sean éstas pequeñas, medianas o grandes.

Dependiendo del tipo de planta industrial o edificación y la magnitud del consumo eléctrico, se optimiza la capacidad instalada de los equipos y materiales, la flexibilidad de la operación y mantenimiento, considerando las previsiones para las ampliaciones futuras.

En este tipo de instalaciones efectuamos los proyectos integrales desde la fase de perfil, gestión, los diseños, adquisición de equipos y materiales hasta la puesta en servicio de la instalación. Asimismo, nuestros diseños abarcan las especialidades de arquitectura, civil, sanitaria y mecánica, de manera que ofrecemos a nuestro cliente un proyecto integral multidisciplinario.

5. SERVICIOS DE SUPERVISIÓN E INSPECCION EN FABRICA

La Supervisión es la acción de revisar un determinado trabajo para que cumpla con el expediente técnico, corregirlo o rectificarlo si éste no es ejecutado en forma correcta, según sus especificaciones o normas correspondientes; además, es dirigir o guiar, enseñando o mostrando el camino para la ejecución del trabajo en forma correcta.

Teniendo en cuenta nuestra experiencia, podemos decir que la supervisión de una obra tendrá básicamente las siguientes fases:

1. Actividades Previas al Inicio de obra
2. Actividades Durante la Ejecución de obra
3. Actividades para Recepción y Liquidación de Obra

Nuestro servicio garantiza al cliente la mejor ejecución de la obra de acuerdo a las indicaciones del Expediente Técnico del Proyecto y normas nacionales e internacionales.

La inspección es la acción de verificar, comprobar o confirmar algo como la ejecución de un trabajo en forma periódica y a tiempo parcial.

Las inspecciones en fábrica son trabajos elaborados teniendo en principio la elaboración de unos programas de pruebas preestablecidos de acuerdo a las normas de construcción de los equipos.

6. EXPERIENCIA DEL PERSONAL PROFESIONAL

La experiencia de la empresa se sustenta en las de sus directivos y plana profesional, quienes durante su permanencia en el ex INIE, la ex Gerencia Técnica de ELECTROPERU S.A., y diversas empresas privadas de ingeniería, han tenido la responsabilidad de ejecutar, gerenciar y supervisar muchos proyectos de generación, transmisión y distribución eléctrica y proyectos electromecánicos en general.

La mayor parte de los profesionales cuenta con estudios de postgrado, capacitación o entrenamiento en diversas universidades, institutos, empresas e instituciones de países desarrollados.



ENERGET
INGENIEROS S.A.

Asimismo, nuestro personal cuenta con experiencia en inspección de fabricación de equipos eléctricos y mecánicos en empresas del Brasil tales como: Siemens, Alfa Laval, Westinghouse, Telemecanique, ABB y WEG entre otras. Trabajos similares han sido efectuados en suministros para la ampliación de la Central Térmica de Ventanilla y para las ampliaciones de las Instalaciones de los laboratorios del Servicio Nacional de Sanidad Agraria ubicados en la Molina y Ate Vitarte, entre otros.

PRINCIPALES PROYECTOS REALIZADOS POR ENERGET INGENIEROS S.A

GENERACION HIDRAULICA / TERMICA

ITEM	NOMBRE DEL PROYECTO O SERVICIO	UBICACIÓN	ENTIDAD CONTRATANTE	PERIODO DE EJECUCION
1	Elaboración de Planos "Conforme a Obra" del Proyecto de Ampliación del C.T. Santa Rosa con 1 grupo de 100 MW – EDEGEL	Lima	Asoc. CT Sta. Rosa - G y M – GMA S.A.	Dic 96
2	Estudio de Coordinación de la Protección del Sistema Generación – Transmisión 220 kV de la Ampliación de C.T. Santa Rosa - 100 MW	Lima	Asoc. CT Sta. Rosa - G y M – GMA S.A.	Ene 97
3	Pruebas y Ajuste del Sistema de Protección del Nuevo Grupo 100 MW Westinghouse de la C.T. Santa Rosa	Lima	GMA S.A.	Feb 97
4	Diseño Constructivo del Sistema de Drenaje de Aguas Oleosas y Lodos de la Ampliación 100 MW de la C.T. Santa Rosa – EDEGEL	Lima	GMA S.A.	Mar 97
5	Estudio Definitivo de Rehabilitación de la Micro Central Hidroeléctrica Frias 1 X 100 kW	Piura	Dirección Ejecutiva de Proyectos M.E.M.	Ene - Abr 97
6	Estudio Definitivo de la Micro Central Hidroeléctrica Unamen 1 X 35 kW	La Libertad	Dirección. Ejecutiva de Proyectos M.E.M.	May - Set 97
7	Estudio Definitivo de la Micro Central Hidroeléctrica Acobambilla – Parte electromecánica – 1 x 60 kW	Huancavelica	Sub - Contrato por : Hydroeval Ingenieros Consultores	Oct - Dic 97
8	Estudio Definitivo de la Micro Central Hidroeléctrica Suykutambo - Parte Electromecánica - 1 X 60 kW	Cuzco	Sub - Contrato por : Hydroeval Ingenieros Consultores	Oct - Dic 97
9	Estudio Definitivo de la Pequeña Central Hidroeléctrica Sartimbamba - 1 X 100 kW	La Libertad	Dirección Ejecutiva de Proyectos M.E.M.	Feb - May 98
10	Estudio Definitivo de la Pequeña Central Hidroeléctrica Citabamba 1 X 300 kW	La Libertad	Sub - Contrato por : Hydroeval Ingenieros Consultores	Ene - Abr 98
11	Preparación de Documentos Técnicos para Licitación de las Nuevas CC.HH. Guasquita (60 MW) y Canjilones (40 MW) Panamá	País: Panamá	HARZA ENG. CO.	Set 00
12	Preparación de Documentos Técnicos para Licitación Repotenciación C.H. Bayano (270 MW) – Panamá	País: Panamá	HARZA ENG. CO.	Nov 00
13	Diagnóstico, Reparación y Mantenimiento de la mini C.H. Lonya Grande	Amazonas	ADINELSA	Mar 01
14	Estudio Factibilidad / Definitivo C.H. Chamisería y Subestación de Salida	Junín	Lahmeyer Agua y Energía S.A.	Ene – Jun 05



15	Estudio Definitivo para Reinstalación de Tableros de Control de Fuerza del Sistema de Regulación - Laguna Chilicocha	Huancavelica	ELECTROPERU S.A.	Ene – Jun 07
16	Estudio Definitivo Ampliación C.H. Machupicchu 100 MW	Cusco	Lahmeyer Agua y Energía S.A.	Feb – Jul 08
17	Estudio de Factibilidad C.H. San Gabán I 2x85 MW	Puno	Lahmeyer Agua y Energía S.A.	Oct – Dic 08
18	Modificación del Estudio Definitivo Ampliación C.H. Machupicchu 100 MW	Cusco	Lahmeyer Agua y Energía S.A.	Dic 08 – a La fecha
19	Estudio de factibilidad de las CC.HH. Alis I y Alis II - ARUNTANI	Lima	ARUNTANI	En desarrollo

SUBESTACIONES

ITEM	NOMBRE DEL PROYECTO O SERVICIO	UBICACIÓN	ENTIDAD CONTRATANTE	PERIODO DE EJECUCION
1	Estudio Definitivo Ampliación SE Yanacocha 60/22,9 kV 2x25 / 33 MVA	Cajamarca	S & Z Consultores	Dic 99 -Feb 00
2	Obras Civiles Nueva Sala de Celdas 10 kV SET Ancón de EDELNOR S.A.A. – Ingeniería de Detalle	Lima	Cobra Perú S.A.	Set - Dic 01
3	Obras Civiles de la Nueva Sala 10 kV y Ordenamiento de Cables 10 kV SET Supe 60/10 kV de EDELNOR S.A.A. - Ingeniería de Detalle.	Lima	Cobra Perú S.A.	Set - Dic 01
4	Renovación de Interruptores 10 kV SET Supe de EDELNOR S.A.A. – Ingeniería de Detalle.	Lima	Cobra Perú S.A.	Set - Dic 01
5	Interconexión de las Subestaciones Supe – Chancay – Huaral al Sistema de Telecontrol de EDELNOR S.A.A. – Ingeniería de Detalle	Lima	Cobra Perú S.A.	Set - Dic 01
6	Renovación de Transformadores de Medida 60 kV y Paneles de Control SET Chancay de EDELNOR S.A.A. - Ingeniería de Detalle	Lima	Cobra Perú S.A.	May – Set. 02
7	Ampliación de Potencia por Contingencia 25 MVA de la SET Zapallal 60/10 kV de EDELNOR S.A.A. - Ingeniería de Detalle	Lima	Cobra Perú S.A.	Jun - Oct 02
8	Renovación de Interruptores , Transformadores de Corriente y Aisladores Pasamuros en 10 kV - SET Ventanilla	Lima	Cobra Perú S.A.	Jun – Set 03
9	Estudio de Factibilidad C.H. Aricota 3 – Subestación de Salida 138 kV	Tacna	HYDROEVAL	Jul – Ago 03
10	Verificación de Costos de Suministro e Instalación de Reactores en 138 kV y 220 kV M.E.M.	Cusco Puno	Servicios de Ingeniería y Estudios Especiales	Dic 03



11	Estudio Definitivo Interconexión en 25 kV, Automatización y Puesta en Paralelo S.E. Morena – C.H. El Tingo - Mina Poderosa	La Libertad	COSEINSA	Nov 03 Feb 04
12	S.E. CELENDIN 60/22.9 kV. - Ingeniería de Detalle	Cajamarca	ICE Ingenieros Consultores y Ejecutores	May 04 Ene 05
13	Ampliación S.E. CAJAMARCA 60/22.9 kV. - Ingeniería de Detalle	Cajamarca	ICE Ingenieros Consultores y Ejecutores	May – Dic 04
14	S.E. HUACRACHUCO 0.4/22.9 kV - 400 kVA - Ingeniería de Detalle PSE Huacrachuco II Etapa	Huánuco	ICE Ingenieros Consultores y Ejecutores	Dic 04 Marz 05
15	Ampliación S.E. MARIA JIRAY 22.9/0.4 kV - Ingeniería de Detalle	Ancash	ICE Ingenieros Consultores y Ejecutores	Dic 04 – Jun 05
16	S.E. CANTANGE 22.9/0.4 kV – Conexionado de Equipos	Cajamarca	ICE Ingenieros Consultores y Ejecutores	Feb – Abr 05
17	Estudio Definitivo Sistema Tarma – Chanchamayo: Nueva S.E. de Derivación 60/44 kV 12,5 MVA de Electrocentro S.A.	Junín	Lahmeyer Agua y Energía	Nov 04 – Jun 05
18	Estudio Definitivo S.E. Huancayo Este 60/22,9/10 kV –10/16 MVA	Huancayo	Lahmeyer Agua y Energía	Ene 2005 – Ago 05
19	Estudio Definitivo Compensación Reactiva Subestaciones Chulucanas, Paíta, Sullana, Organos y Zorritos – 60/22,9 /10 kV.	Piura	Lahmeyer Agua y Energía	Abr – Dic 05
20	Estudio Definitivo Ampliación S.E. Los Ejidos 60/22,9 kV	Piura	Lahmeyer Agua y Energía	Ene – Abr 05
21	Ampliación de la S.E. Puquio 60 kV – Celda de Línea – Ingeniería de detalle	Ayacucho	ICE Ingenieros Consultores y Ejecutores	Mar – Dic 05
22	S.E. Cora Cora 60/22,9/10 kV – 7 MVA – Ingeniería de detalle	Ayacucho	ICE Ingenieros Consultores y Ejecutores	Mar – Dic 05
23	S.E. Corire 60/13,2 – 4 MVA – Ingeniería de Detalle	Arequipa	ICE Ingenieros Consultores y Ejecutores	Mar – Dic 05
24	S.E. Chuquibamba 60/23 kV – 4 MVA – Ingeniería de Detalle	Arequipa	ICE Ingenieros Consultores y Ejecutores	Mar – Dic 05
25	Ingeniería de Detalle S.E. de Interconexión 25 kV – Compañía Minera Poderosa	La Libertad	ABB	Abr 05 – Mar 06
26	Estudio Definitivo para Equipamiento de las Subestaciones de Potencia – Tacna 66 kV y La Yarada 66 kV	Tacna	ELECTROSUR S.A.	Jul – Nov 07



27	Estudio a nivel de Perfil Ampliación de Subestaciones y Nuevas Subestaciones de Electro sur Medio	Ica	MWH Perú	Feb – Mar 08
28	Ingeniería Definitiva y de Detalle Ampliación S.E. Carhuaquero 220/138/22,9 kV	Cajamarca	ICE Ingenieros Consultores y Ejecutores	Feb 07 – Ago 08
29	Ingeniería Definitiva y de Detalle S.E. Nueva Jaén 138/60/22,9 kV	Cajamarca	ICE Ingenieros Consultores y Ejecutores	Feb 07 – Ago 08
30	Estudio Definitivo S.E. 138 kV para la Ampliación de la C.H. Machupicchu 100 MW	Cusco	Lahmeyer Agua y Energía S.A.	Feb – Jul 08
31	Estudios relacionados a la Ampliación de las Subestaciones del Proyecto de Refuerzo de la L.T. 220 kV: Piura-Talara-Zorritos	Piura - Tumbes	M.E.M.	Ago - Oct 08
32	Estudio Definitivo Ampliación S.E. Pedregal 60 / 10 kV – 25 MVA	Ica	MWH Perú	Ago – Dic 08
33	Estudio Definitivo S.E. Señor de Luren 60/10 kV – 15 MVA	Ica	MWH Perú	Ago 08 – Ene 09
34	Actualización Estudio Definitivo-Interconexión Eléctrica 60 kV Tarapoto - Yurimaguas	San Martín Loreto	Electro Ucayali	Oct – Nov 08
35	Estudio de Factibilidad S.E. 220 kV para la C.H. San Gabán I 2x85 MW	Puno	Lahmeyer Agua y Energía S.A.	Oct – Dic 08
36	Estudio Definitivo de la S.E. 220 kV para la Modificación de la Ampliación C.H. Machupicchu 100 MW	Cusco	Lahmeyer Agua y Energía S.A.	Dic 08 – May 09
37	Estudio Definitivo S.E. Planta Etanol 60/22,9/13,8 kV y Ampliación S.E. Piura Oeste 60 kV	Piura	Maple / Haug S.A.	Abr 09 – a La fecha
38	Ingeniería de Detalle Ampliación de SS.EE. Pando, Pershing y Tacna 60/10 kV	Lima	Edelnor S.A.A.	May 09 - a La fecha
39	Levantamiento de Información del Conexionado S.E. Vianna 220/60/30/15 kV	Luanda (Angola)	Odebrecht	May 09 - a La fecha
40	Ingeniería de Detalle Implementación del Neutro 30 kV de Banco de Transformadores 220/30 kV 3x66 MVA S.E. Cajamarquilla	Lima	AMEC Perú S.A.	Jun 09
41	Estudio Definitivo Implementación de Barra Partida 60 kV en la S.E. Cajamarca 60 kV	Cajamarca	Hidrandina S.A.	Jun 09 – a La fecha



LINEAS DE TRANSMISION

ITEM	NOMBRE DEL PROYECTO O SERVICIO	UBICACIÓN	ENTIDAD CONTRATANTE	PERIODO DE EJECUCION
1	Estudio de Factibilidad LT. SE Cotaruse – SE Etesur 138 kV - Flujo de Potencia - Elección de la mejor alternativa	Abancay Cusco	S & Z Consultores	Dic 99
2	Proyecto de Reubicación de la Línea L-617 / L-618, 60 kV, Chavarría – Tomás Valle – Oquendo. - Ingeniería de Detalle	Lima	Cobra Perú S.A.	Ago 01
3	Remodelación Línea 60 kV Zapallal – Chancay – Huaral de EDELNOR S.A.A Ingeniería de Detalle	Lima	Cobra Perú S.A.	Ago 01
4	Renovación de las LL.TT. 60 kV Caudivilla – Zapallal L-635 y Puente Piedra - Zapallal L-686 de EDELNOR S.A.A. – Ingeniería de Detalle.	Lima	Cobra Perú S.A.	May - Jul 02
5	Renovación de la L.T. 60 kV Oquendo – La Pampilla L-652 de EDELNOR S.A.A. - Ingeniería de Detalle	Lima	Cobra Perú S.A.	Feb - May 03
6	Ingeniería de Detalle de las Obras Civiles – Diseño de Fundaciones para la L.T. 60 kV Cajamarca – Celendín	Cajamarca	Consorcio ICE--TESA	Jun – Oct 04
7	Ingeniería de Detalle de las Obras Civiles – Diseño de Fundaciones para la L.T. 138 kV Carhuaquero - Jaén	Cajamarca	ICE Ingenieros Consultores y Ejecutores	Feb – Dic 07

TARIFAS

ITEM	NOMBRE DEL PROYECTO O SERVICIO	UBICACIÓN	ENTIDAD CONTRATANTE	PERIODO DE EJECUCION
1	Estudio de Proyecciones para el Cálculo De Tarifas en Barra - Proyecto de Líneas y Subestaciones	Lima	S & Z Consultores	Set - Oct 99
2	Estudio para la Elección de la Mejor Opción Tarifaria – Planta Acuicultores Pisco	Ica	Acuicultores Pisco S.A.	Dic 03
3	Estudio para la Elección de la Mejor Opción Tarifaria – Laboratorio SGS del Perú S.A.C.	Lima	SGS del Peru S.A.C.	Mayo 05
4	Estudio para la Elección de la Mejor Opción Tarifaria – Planta AA.BB. Chancay – San Fernando	Lima	San Fernando S.A.	Marzo 07



ELECTRIFICACION RURAL

ITEM	NOMBRE DEL PROYECTO O SERVICIO	UBICACIÓN	ENTIDAD CONTRATANTE	PERIODO DE EJECUCION
1	Adecuación del Expediente Técnico de Líneas y Redes Primarias del P.S.E. Zona Altina de Ingenios	Junín	Dirección Ejecutiva de Proyectos - M.E.M.	Oct - Nov 96
2	Estudio Definitivo del P.S.E. Chacas - San Luis (1° Etapa)	Ancash	Dirección Ejecutiva de Proyectos - M.E.M.	Dic 96 - Feb 97
3	Ejecución de Obra - Línea de Distribución Primaria 22.9 kV, 2 km y S.E. biposte de 250 kVA, 22.9/0.400-231 kV	San Martín	Insel S.R.L.	Ene - Feb 97
4	Estudio Definitivo de la L.T. 60 kV Cajamarca - Cajabamba, PP. SS. EE. San Marcos, Cajabamba y Huamachuco	Cajamarca La Libertad	Dirección Ejecutiva de Proyectos - M.E.M.	Feb - Set 97
5	Elaboración del Expediente Técnico del Saldo de la Obra del Pequeño Sistema Eléctrico San Francisco	Ayacucho	Dirección. Ejecutiva de Proyectos - M.E.M.	May 97
6	Estudio de Ingeniería Básica del Pequeño Sistema Eléctrico Cora Cora II y III Etapa	Ayacucho	Dirección. Ejecutiva de Proyectos - M.E.M.	Jun - Ago 98
7	Ejecución de Obra - Línea de Distribución Primaria 10 kV de 5 km y 3 subestaciones aérea de 100 kVA, 10/0.400-230 kV	Ica	Insel S.R.L.	Ago.-Oct. 98
8	Remodelación y Ampliación del Subsistema de Distribución Primaria para los Caseríos de Pocitos y San Francisco	Tumbes	CTAR Tumbes	Nov 99 Ene 2000
9	Estudio y Proyecciones de la Estructura de Costos Unitarios para los PP.SS.EE. - Compromiso de Inversión ElectroSur Medio	Ica Huancavelica Ayacucho	S & Z Consultores	Nov 99 Ene 2000
10	Estudio Definitivo del P.S.E. Omia	Amazonas	Lahmeyer Agua y Energía S.A.	Nov 03 Feb 04



SUPERVISIONES DE OBRA

ITEM	NOMBRE DEL PROYECTO O SERVICIO	UBICACIÓN	ENTIDAD CONTRATANTE	PERIODO DE EJECUCION
1	S.E.Parque Industrial Pucallpa 60/22.9/10 kV	Pucallpa	Dirección Ejecutiva de Proyectos M.E.M.	Jun - Oct 98
2	Obra Mecánica Planta de Molinos en Chancay	Lima	San Fernando S.A.	Jun - Oct 00
3	Central Térmica de Iquitos 1x7,4 MW Revisión del Expediente Electromecánico	Loreto	Sering S.A.C.	Oct 01 – Ene 02
4	Pequeño Sistema Eléctrico Huariaca II Etapa	Pasco Huánuco	Dirección Ejecutiva de Proyectos M.E.M.	Jun 03 - Mar 04
5	Sistema de Emergencia del Laboratorio de SGS del Perú S.A.C. - Callao	Lima Callao	SGS del Perú S.A.C.	Nov – Dic 03
6	Pequeño Sistema Eléctrico Huari IV Etapa	Ancash Huánuco	Consorcio Chavín - Dirección Ejecutiva de Proyectos M.E.M.	Jul 05 – Ago 06
7	Torre de Peletizado 2da Etapa Planta AABB de Chancay – San Fernando	Lima	San Fernando S.A.	Jul 06 – Mar 07
8	Bases para Silos Planta AABB de Chancay – San Fernando	Lima	San Fernando S.A.	Feb – May 07
9	Torre de Peletizado Planta AABB de Lurín – San Fernando	Lima	San Fernando S.A.	Abr 07 - Abr 08
10	Obras de Electrificación del Dpto. Junín	Junín	Consorcio Chavín - Dirección Ejecutiva de Proyectos M.E.M.	Jun – Ago 07
11	Electrificación Dpto. Madre de Dios – Sector I	Madre de Dios	Consorcio Chavín - Dirección Ejecutiva de Proyectos M.E.M.	Dic 07 - a la fecha
12	Instalación de Líneas y Redes Primarias y Redes Secundarias de los Caseríos del Noroeste del Distrito de Lambayeque	Lambayeque	Municipalidad Provincial de Lambayeque	Octubre 08 a .
13	Electrificación P.S.E. Bellavista II Etapa	Tarapoto	Electro Oriente S.A.	Febrero a Octubre 2009



PROYECTOS INDUSTRIALES Y OTROS

ITEM	NOMBRE DEL PROYECTO O SERVICIO	UBICACIÓN	ENTIDAD CONTRATANTE	PERIODO DE EJECUCION
1	Levantamiento y Actualización de Planos del Sistema Eléctrico de la Refinería La Pampilla	Lima	SGS del Perú S.A.	Ene – Feb 98
2	Estudio Ejecutivo Ampliación SE 1.6 MVA 10/0.46 kV Planta de Alimentos Lurín	Lima	San Fernando S.A.	Oct 99
3	Estudio Ejecutivo Suministro y Montaje Eléctrico– Planta de Alimentos en Chancay	Lima	San Fernando S.A.	Ene - Oct 00
4	Estudio Ejecutivo Sistema de Automatización Planta de Alimentos en Chancay	Lima	San Fernando S.A.	Oct – Dic 00
5	Expediente Técnico para el Equipamiento Electromecánico de Pozo Tubular de 150 m de Profundidad en el Sector San Pedro	Junín	Hydroeval Ingenieros Consultores	Abr – May 03
6	Expediente Técnico para el Equipamiento Electromecánico de Pozo Tubular de 150 m de Profundidad en el Sector San Pedro	Junín	Hydroeval Ingenieros Consultores	Abr – May 03
7	Expediente Técnico para el Sistema de Iluminación de la Explanada Principal Refinería La Pampilla	Lima	REPSOL YPF	Jun 03
8	Expediente Técnico: Remodelación Total de la Plazuela Unidad La Perla – Plaza Cívica	Lima	Municipalidad Distrital de La Perla	Set 03
9	Ingeniería de Detalle S.E. Grifo Mina y S.E. Yanacancha 22,9/0,48 kV – Antamina	Ancash	Consult Pro Ingeniería	Nov – Dic 03
10	Asesoría para la Obra Ampliación a Ciclo Combinado de la C.T. Ventanilla	Lima	Turbogeneradores del Perú S.A.C.	Oct 04 – Set 06
11	Edificio Eléctrico y Control Ampliación C.T. Ventanilla – Ingeniería de detalle.	Lima	Turbogeneradores del Perú S.A.C.	Jun 05 – Ene 06
12	Torre de Peletizado – 2ª Etapa Planta de AA.BB. Chancay – Ingeniería de Detalle.	Lima	San Fernando S.A.	Jul 05 – Mar 06
13	Edificio de Dosificación Química C.T. Ventanilla – Ingeniería de Detalle.	Lima	Turbogeneradores del Perú S.A.C.	Nov 05 - Feb 06
14	Expedientes Técnicos para Equipamiento Electromecánico: Pozos Simbila y La Piedra.	Piura	Ministerio de Vivienda/PARSSA	Dic. 05 - Ene. 06
15	Diseño del equipamiento electromecánico para el Sistema de Bombas de la Estación de Alerta del Río Rímac	Lima	Greinsa	Feb 06 – May 06
16	Expedientes Técnicos de Equipamiento Electromecánico de los Pozos de “La Matanza y Sol Sol”	Piura	Ministerio de Vivienda / PARSSA	Mar – Abr 06



17	Edificio Administrativo, Almacén y de Control C.T. Chilca I – Ingeniería de detalle.	Lima	Turbogeneradores del Perú S.A.C.	Jun – Dic 06
18	Expedientes Técnicos de Equipamiento Electromecánico de Tres Pozos en el Campo de Pozos “El Viejo”	Tumbes	Ministerio de Vivienda / PARSSA	Jul – Set 06
19	Torre de Peletizado – Planta de AA.BB. Lurín – Ingeniería de Detalle.	Lima	San Fernando S.A.	Ago 06 – Dic 07
20	Garita de Control y Pozo Séptico – C.T. Kallpa – Ingeniería de Detalle	Lima	Turbogeneradores del Perú S.A.C.	Ene – Mar 07
21	Diseño filtros armónicos y compensación reactiva 30 kV Refinería Cajamarquilla	Lima	AMEC S.A.	Ene – Abr 07
22	Ingeniería de Detalle - Cables de Fuerza y Control – Proyecto Horno 20Tn	Lima	Heinz Ferrand Glass S.A.C.	Jun – Ago 07

OBRAS MENORES

ITEM	NOMBRE DEL PROYECTO O SERVICIO	UBICACIÓN	ENTIDAD CONTRATANTE	PERIODO DE EJECUCION
1	Suministro e Instalación de Tableros Eléctricos: Laboratorio SGS del Perú S.A.	Lima	SGS del Perú S.A.	Ene 98
2	Suministro y Montaje S.E.10 kV y Tableros Baja Tensión – Planta Acuicultores Pisco	Ica	Acuicultores Pisco S.A.	Set - Oct. 03
3	Mantenimiento de S.E. 10 kV del Laboratorio de SGS del Perú S.A.C.	Lima	SGS del Perú S.A.C.	Dic 03
4	Montaje de Cables de Fuerza y Control – Proyecto Horno 20Tn	Lima	Heinz Ferrand Glass S.A.C.	Jun – Ago 07